

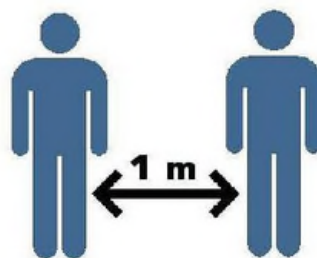
AVVISO A TUTTI GLI ESTERNI:
IN BASE AL PROTOCOLLO CONDIVISO DEL 24/04/2020
PER EVITARE ASSEMBRAMENTO
L'ACCESSO A QUESTI LOCALI È SUBORDINATO
AL MANTENIMENTO DELLA DISTANZA TRA LE
PERSONE DI ALMENO 1 METRO



GESTIONE SPAZI COMUNI

(spogliatoi, aree fumatori, distributori di bevande e/o snack)

**L'ACCESSO AGLI SPAZI COMUNI AZIENDALI
È LIMITATO CON UN TEMPO RIDOTTO DI SOSTA
ALL'INTERNO DI TALI SPAZI E
CON IL MANTENIMENTO DELLA DISTANZA
DI SICUREZZA TRA LE PERSONE DI ALMENO 1 METRO**



HAI FEBBRE OLTRE 37,5°?



INFORMA IL DATORE DI LAVORO



STAI A DISTANZA DALLE PERSONE



TORNA A CASA



**CHIAMA IL TUO MEDICO DI FAMIGLIA
(o l'autorità sanitaria)**



NON RECARTI IN PRONTO SOCCORSO

Come utilizzare la mascherina

È importante indossare e smaltire la mascherina in modo corretto,
altrimenti può costituire una fonte di infezione

Come si indossa

- Prima di toccare la mascherina, lavati le mani con acqua e sapone o con il gel alcolico
- Indossa la mascherina prendendola dalle estremità laterali
- Copri naso e bocca con la mascherina distendendola bene in modo che aderisca al volto
- Evita di toccare la mascherina mentre la indossi, se la tocchi, lavati le mani

Come si toglie

- Togli la mascherina prendendola dalle estremità laterali e portandola in avanti
- Non toccare la parte anteriore della mascherina
- Lavati le mani con acqua e sapone oppure usa il gel alcolico subito dopo

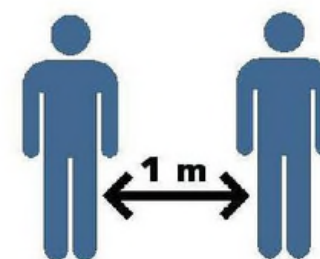


CORRIERI E FORNITORI



1. Rimanere se possibile all'interno del proprio mezzo
2. Qualora sia necessario scendere dal proprio mezzo, occorre aver preventivamente indossato la **mascherina di protezione**

3. All'arrivo attendere **istruzioni** da parte del personale interno
4. Mantenere in tutte le fasi dell'attività la distanza interpersonale di **1 metro**



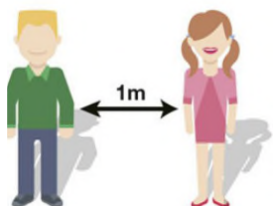
NORME DI SICUREZZA



1. Indossare la mascherina

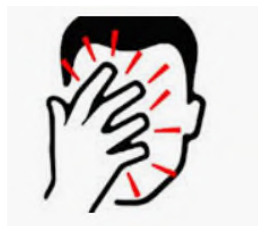


2. Lavare spesso le mani



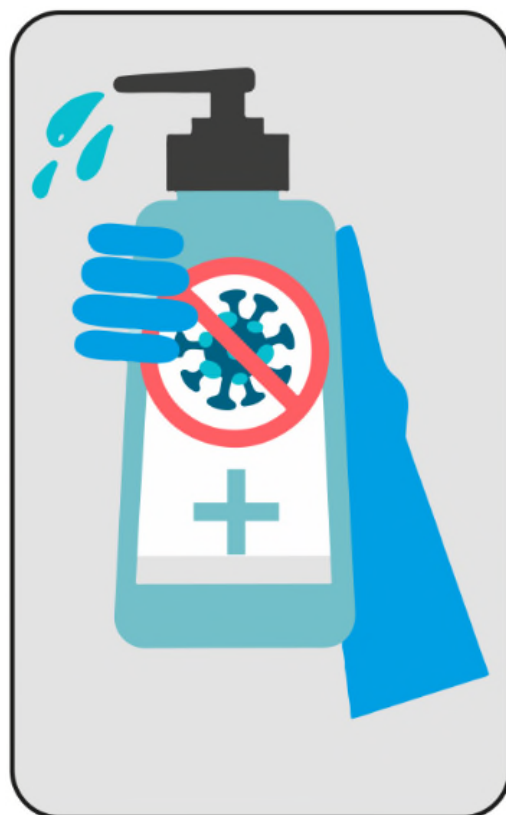
3. Mantenere la distanza di 1 metro

4. Starnutire e tossire nel gomito



5. Non toccarsi la faccia

PUNTO EROGAZIONE GEL DISINFETTANTE MANI



1a



Versare nel palmo della mano una quantità di soluzione sufficiente per coprire tutta la superficie delle mani.

1b



2



frizionare le mani palmo contro palmo

3



il palmo destro sopra il dorso sinistro intrecciando le dita tra loro e viceversa

4



palmo contro palmo intrecciando le dita tra loro

5



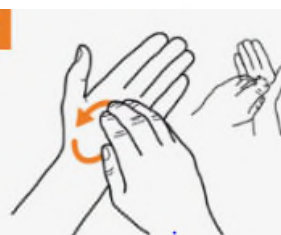
dorso delle dita contro il palmo opposto tenendo le dita strette tra loro

6



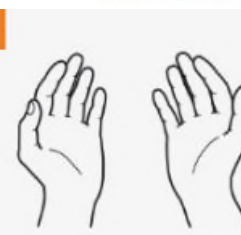
frizione rotazionale del pollice sinistro stretto nel palmo destro e viceversa

7



frizione rotazionale, in avanti ed indietro con le dita della mano destra strette tra loro nel palmo sinistro e viceversa

8



...una volta asciutte, le tue mani sono sicure.